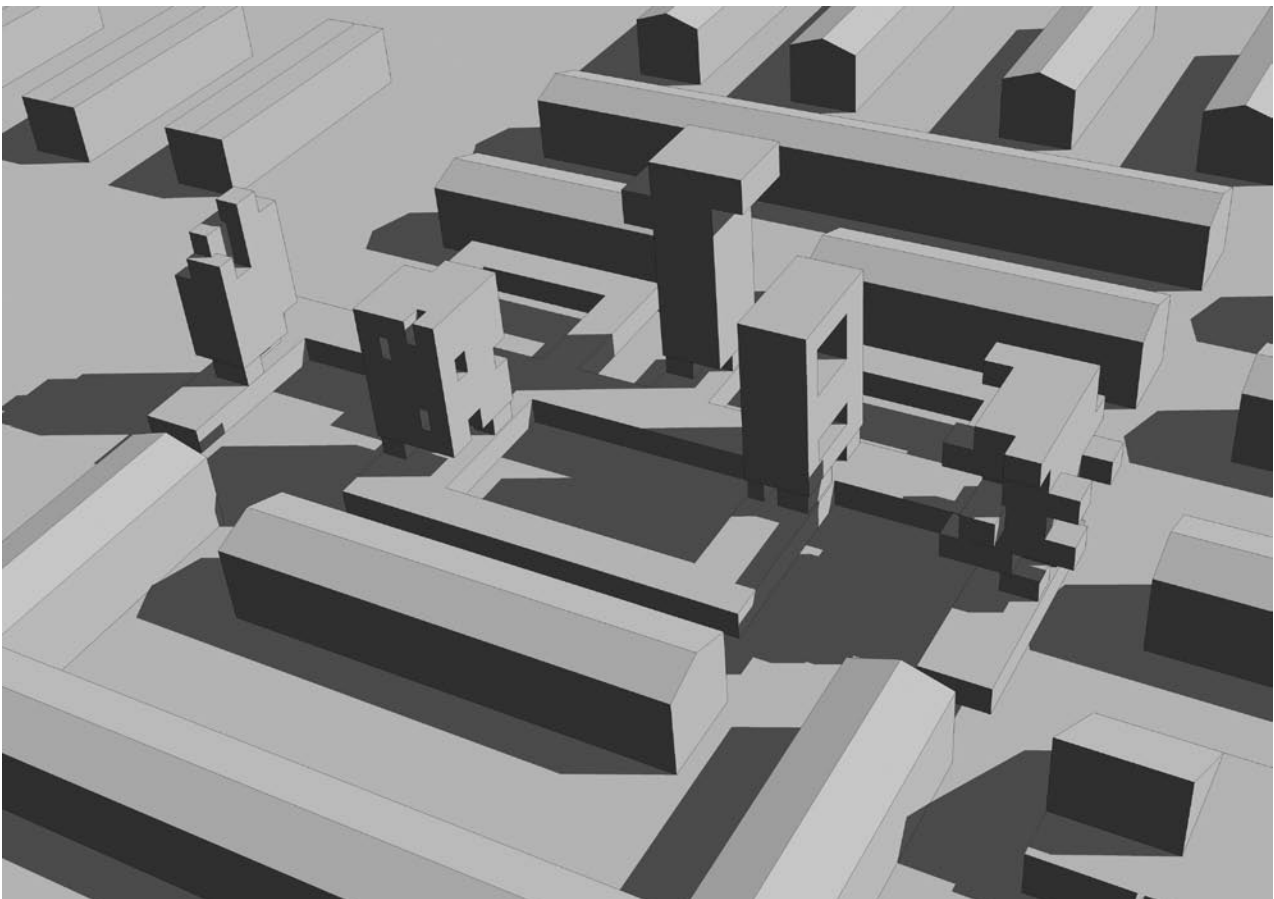


Kursus 105 0021
Bygning, produkt og proces
Konstruktion og bygninger
15. september 2005

Bygningskonstruktion: Koncept, system og detalje

Med udgangspunkt i et konkurrenceprojekt fra arkitektgruppen UID vedrørende planlægning af et byområde i Stockholm, ønskes en del af projektets muligheder belyst på konstruktionsniveau, hvor rammerne for et konstruktivt koncept, suppleret med en vurdering af funktionen danner udgangspunkt for vurdering og valg af statisk system og konstruktiv detaljering. Opgaven omfatter 4 boligblokke med fælles underetager og forskellige konstruktive udfordringer. Der skal kun behandles en af bloktyperne.



Projektet

Formålet med opgaven er at afdække mulige konstruktive løsninger, som tilfredsstiller det arkitektoniske koncept, som det kan aflæses af konkurrencematerialet og fra arkitekten Henrik Valeur's gennemgang.

Det ønskes, at de enkelte grupper formulerer et konstruktivt koncept inden for disse rammer og at dette koncept bearbejdes således, at det ender med et konkret forslag til en udformning af konstruktionen til det valgte bygningsudsnit.

Opgaven er således at betragte som den proces et arkitektonisk projekt gennemgår. I praksis på tegnestuerne foregår det oftest i dialog med en rådgivende ingeniør. Afgørende for værdien af denne dialog er arkitektens evne til at formulere sig på konceptniveau omkring konstruktionen, således at arkitekten inden for de tekniske og økonomiske rammer kan styre udviklingen i den retning som han/hun ønsker. Det forudsætter imidlertid en bevidst konceptuel formulering fra arkitektens side. Det er især dette, der sættes fokus på i denne opgave. Det ønskes at opgaven konkretiseres i løsninger til nogle af de konstruktive problemer.

I bør benytte BÆK-lærerne i dialogen, men således at det er jer, der formulerer ønsker til løsninger som grundlag for dialogen. Herudover er jeres eget materiale fra værkstedskurserne februar 2005 et egnet materiale, ligesom de 2 lærebøger der dannede grundlag for fagets forelæsningsrække i efteråret 2004 kan anbefales.

Holdinddeling

Opgaven løses af projekterings- og byggehold på 4 -6 studerende. Afleveringen skal foretages digitalt som PowerPoint dias, og tryk heraf skal udprintes til de enkelte studerendes studiemapper.

Besvarelsen

Besvarelsen skal indeholde en kortfattet redegørelse for udformningen af bygningens konstruktive system i en rumlig tegning eller fysisk princip-model.

Besvarelsen skal endvidere indeholde en redegørelse for hvordan såvel lodrette som vandrette kræfter optages.

Ud over den verbale redegørelse skal afleveringen omfatte tegningsmateriale der på illustrativ vis beskriver de foreslåede konstruktioner og karakteristiske detaljer. Tegninger og skitser bør udføres målfaste, så de enkelte deles indbyrdes proportioner kan vurderes.

Tegningerne suppleres med målfaste konstruktive modeller af helheden eller udvalgte detaljer i 1:50 eller 1:5. Modellen kan anvendes ved fremlæggelsen, men modelfoto skal indgå i den digitale aflevering.

Identitet

Alt materiale skal være forsynet med navn og afdeling. PowerPoint serien skal ved gennemgangen kunne kopieres til instituttets computer, og alle løsningerne vil afdelingsvis blive samlet på en Cd-rom. Denne aflevering danner en væsentlig del af grundlaget for godkendelsen af den enkelte studerendes deltagelse i kurset.

Aflevering og gennemgang

Opgaven afleveres i grupperummene fredag den 23.09.05, kl. 09.15.

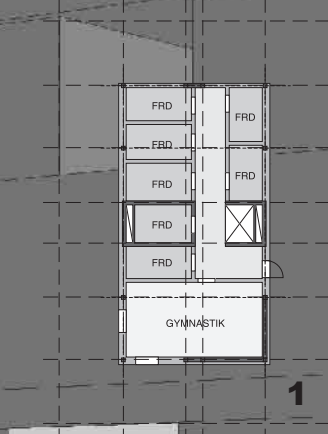
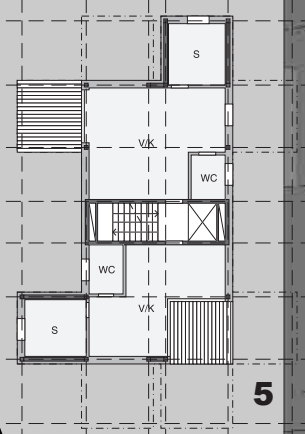
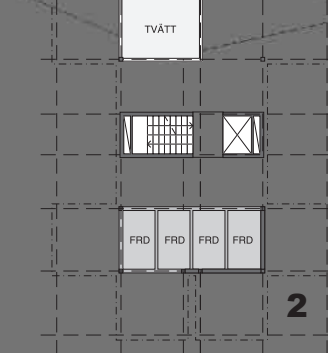
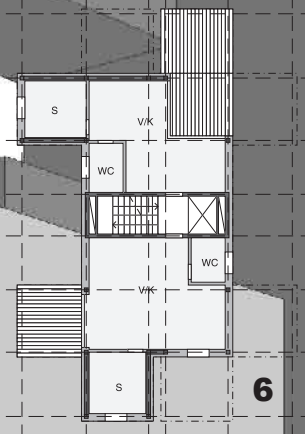
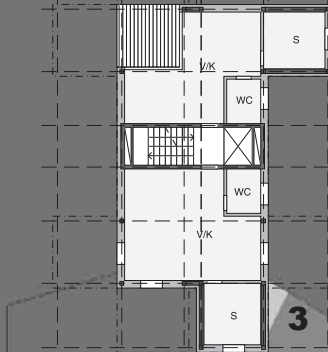
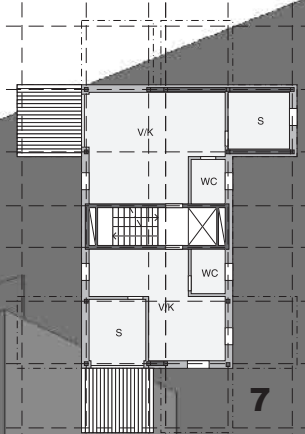
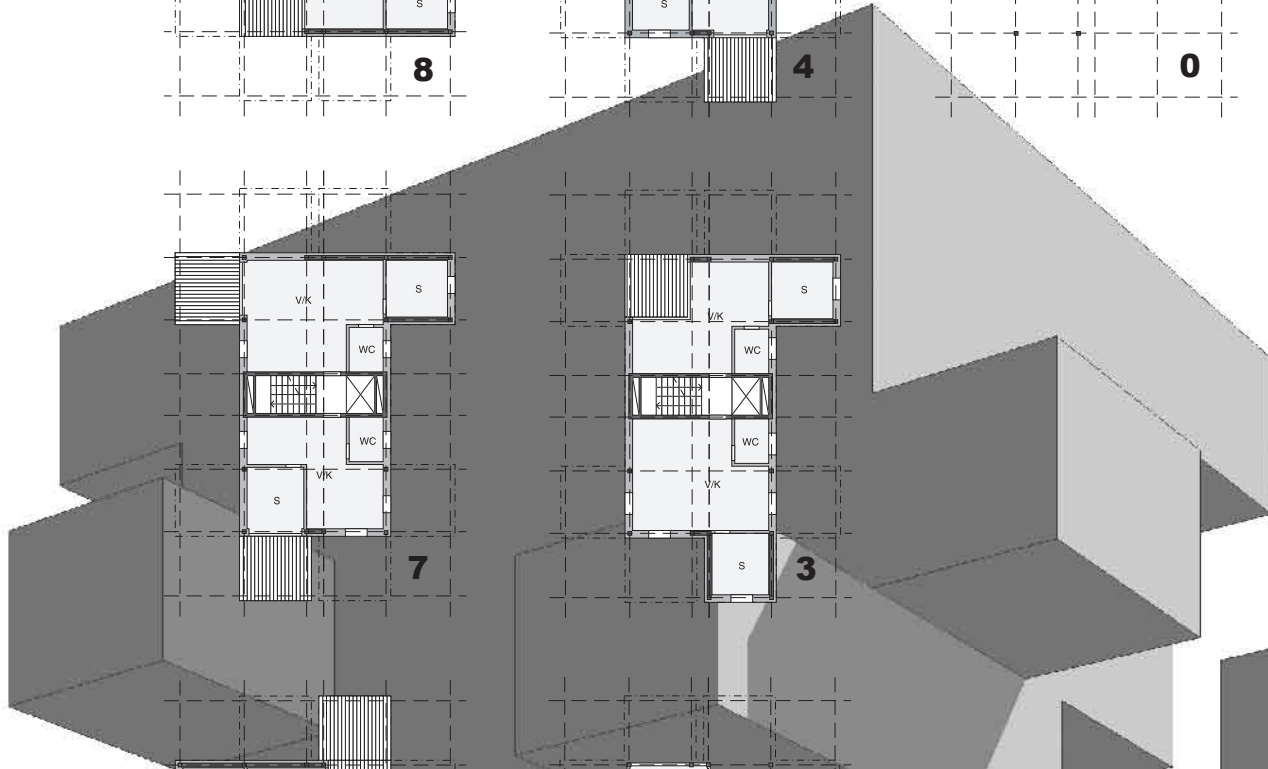
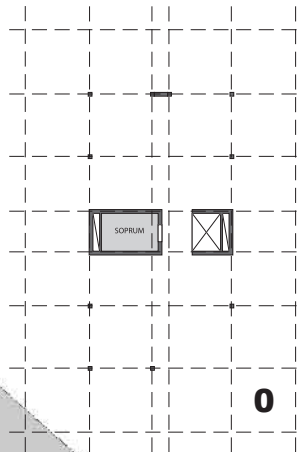
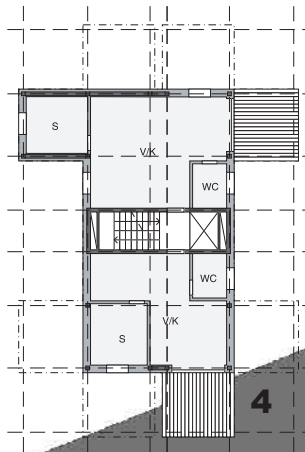
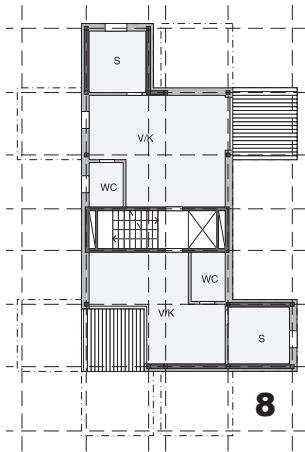
Afleveringen skal være digital i PowerPoint. For at sikre at det samlede kursusmateriale ikke fylder urimeligt er det vigtigt, at de enkelte hold begrænser det digitale materiales omfang ved følgende regler:

Foto og indscannet materiale skal være minimeret til mindst 72 pixels/inch og største størrelse 1000 pixels. PowerPoint, som kan give vanskeligheder ved kørsel på andre end forfatterens computer.

PowerPoint filens 1. billede skal tydeligt angive:

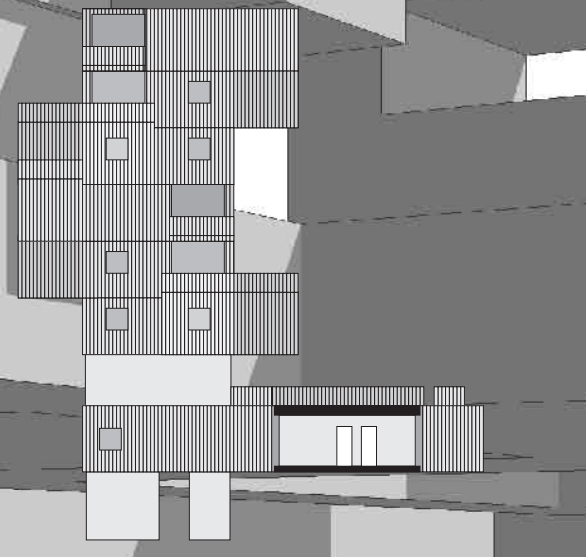
De deltagende studerendes fulde navne og afdelingsnr.

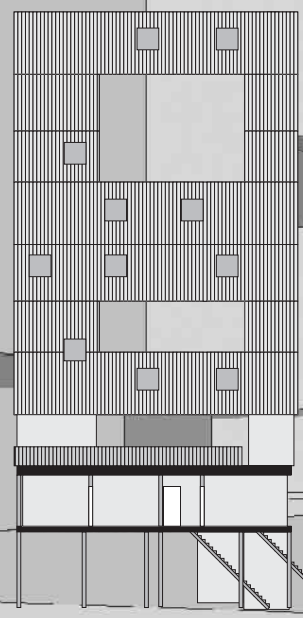
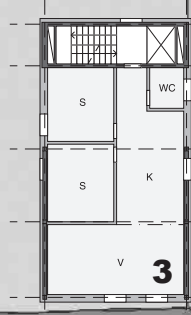
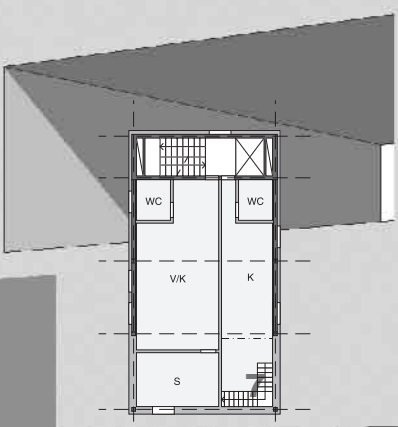
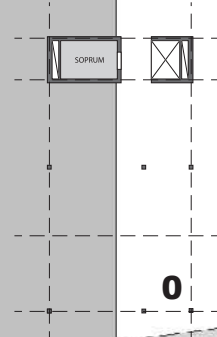
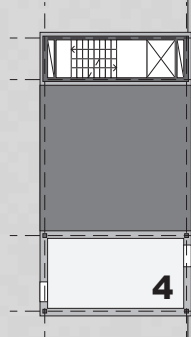
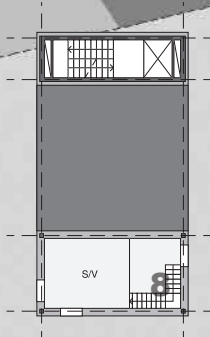
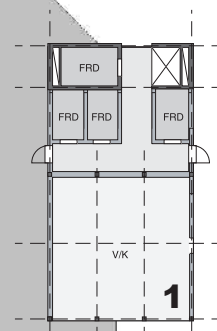
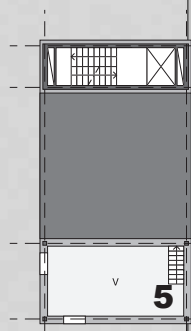
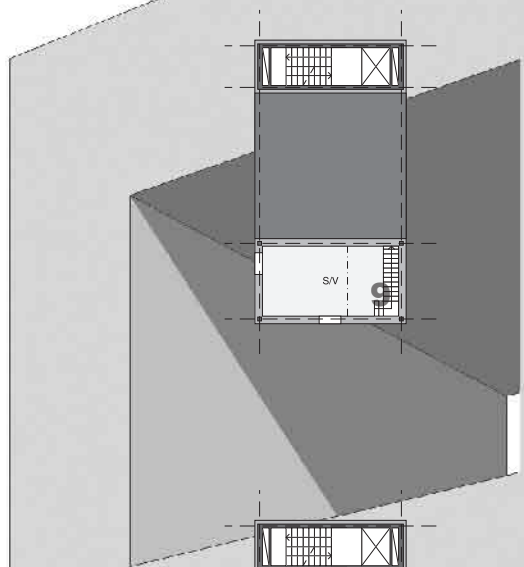
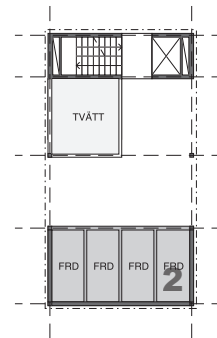
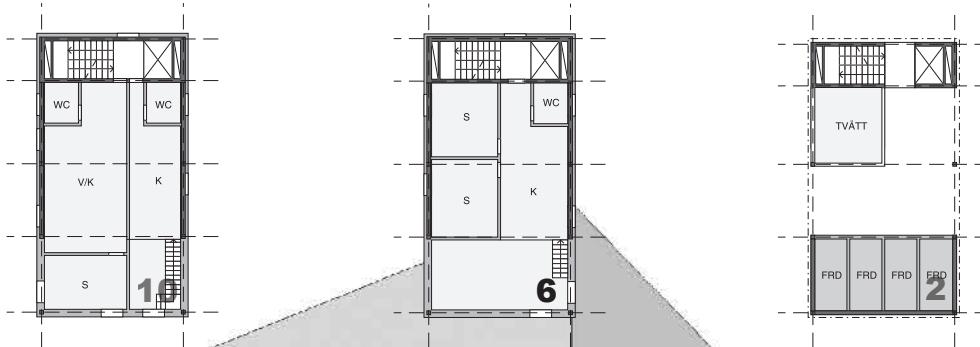
Materialet vil umiddelbart efter kritikken skulle gemmes i instituttets computer for senere opsamling og registrering.



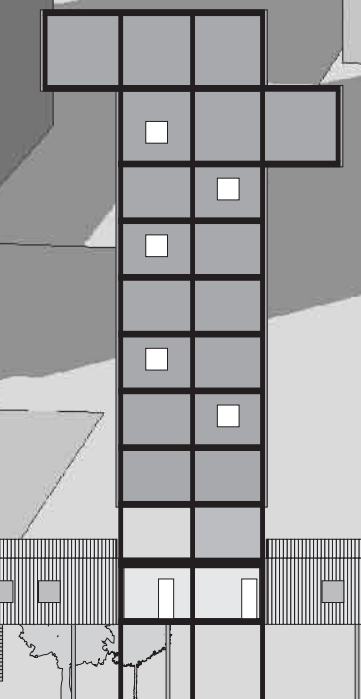
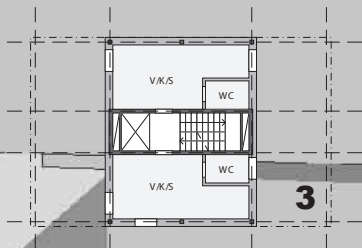
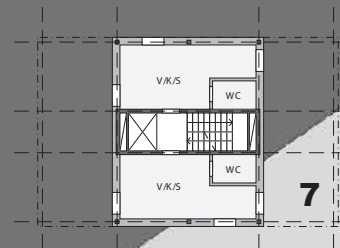
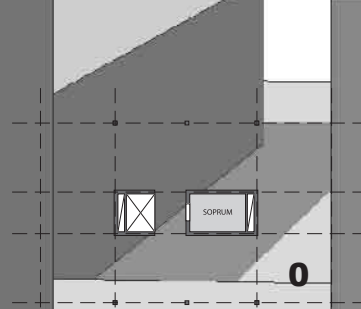
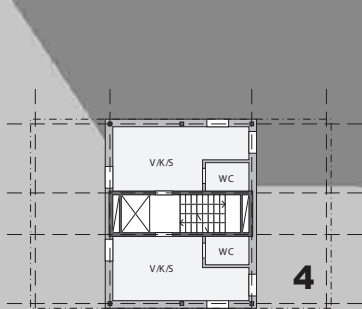
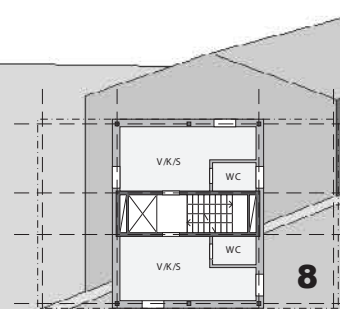
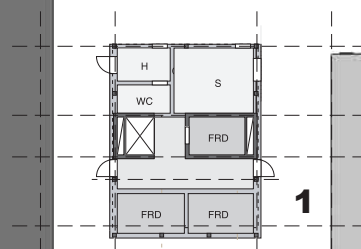
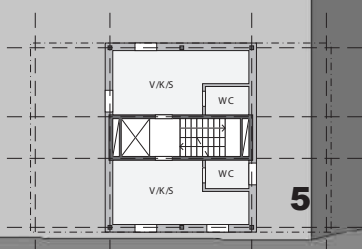
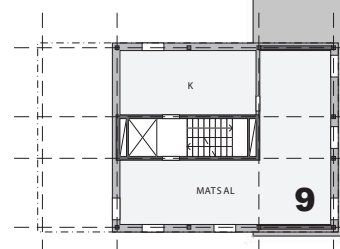
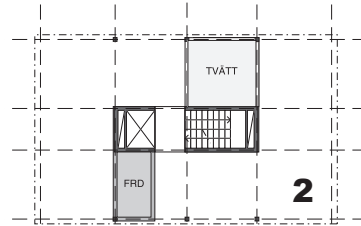
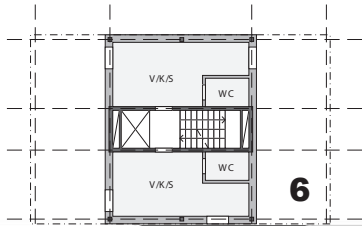
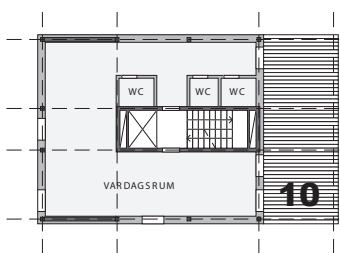
A

1:400





B
1:400



C
1:400



E

1:400